

ALA FILTROV I

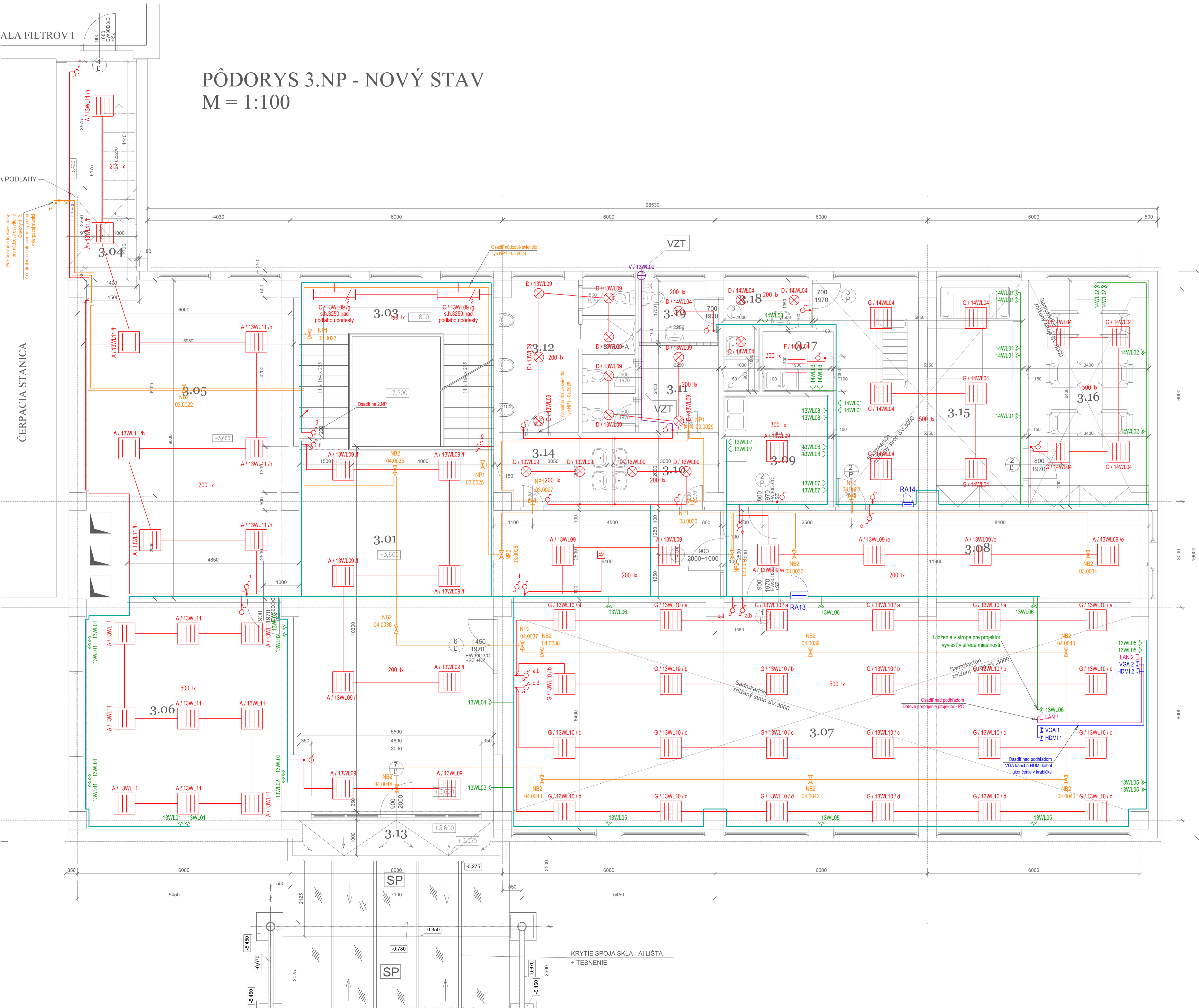
# PÔDORYS 3.NP - NOVÝ STAV

## M = 1:100

PODLAHY

Podrobnosť funkčnej mapy pre túto časť. Číslo 1.2. Zariadenia, ktoré sú súčasťou v číselnej tabuľke.

ČERPAČIA STANICA



### LEGENDA MIESTNOSTÍ

Č.M.	NÁZOV MIESTNOSTÍ	PLOCHA m2	DRUH PODLAHY	POVRCH STIEN	POVRCH STROPU	POZNÁMKA K STAVU
3.01	CHODBOVÁ HALA	72,65	KERAMICKÁ DLAŽBA	ŠTUKOVÁ OMETKA	ŠTUKOVÁ OMETKA	Nová dlažba
3.02	neobsadená polohka					
3.03	SCHODISKO	25,85	KERAMICKÁ DLAŽBA	ŠTUKOVÁ OMETKA	ŠTUKOVÁ OMETKA	Nová dlažba
3.04	CHODBA - VSTUP DO HALY FILTROV	12,31	KERAMICKÁ DLAŽBA	ŠTUKOVÁ OMETKA	ŠTUKOVÁ OMETKA	Nová dlažba
3.05	CHODBA - HALA	59,09	KERAMICKÁ DLAŽBA	ŠTUKOVÁ OMETKA	ŠTUKOVÁ OMETKA	Nová dlažba
3.06	KANCELÁRIA	37,20	KERAMICKÁ DLAŽBA	ŠTUKOVÁ OMETKA	ŠTUKOVÁ OMETKA	Nová dlažba
3.07	VEĽKÁ ZASADAČKA	115,81	KERAMICKÁ DLAŽBA	ŠTUKOVÁ OMETKA	ŠTUKOVÁ OMETKA	Nová dlažba
3.08	CHODBA	29,91	KERAMICKÁ DLAŽBA	ŠTUKOVÁ OMETKA	ŠTUKOVÁ OMETKA	Nová dlažba
3.09	KUCHYNKA	9,45	KERAMICKÁ DLAŽBA	ŠTUKOVÁ OMETKA + KER. OBLAD v=160	ŠTUKOVÁ OMETKA	Nová dlažba
3.10	PRESIEŠ WC ŽENY	5,86	KERAMICKÁ DLAŽBA	ŠTUKOVÁ OMETKA + KER. OBLAD v=180	ŠTUKOVÁ OMETKA	Nová dlažba
3.11	WC ŽENY	8,87	KERAMICKÁ DLAŽBA	ŠTUKOVÁ OMETKA + KER. OBLAD v=210	ŠTUKOVÁ OMETKA	Nová dlažba
3.12	WC MUŽI	12,87	KERAMICKÁ DLAŽBA	ŠTUKOVÁ OMETKA + KER. OBLAD v=210	ŠTUKOVÁ OMETKA	Pôvodný stav
3.13	BALKÓN	5,67	KERAMICKÁ DLAŽBA	-	MRAZU/ZDORNA	Nová dlažba
3.14	PRESIEŠ WC MUŽI	5,96	KERAMICKÁ DLAŽBA	ŠTUKOVÁ OMETKA + KER. OBLAD v=160	ŠTUKOVÁ OMETKA	Pôvodný stav
3.15	INSPEKČNÁ MIESTNOSŤ JEDINÁČIA	34,52	KOBEREC	ŠTUKOVÁ OMETKA	ŠTUKOVÁ OMETKA	Nový koberec
3.16	INSPEKČNÁ MIESTNOSŤ MALÁ ZASADAČKA	21,31	KOBEREC	ŠTUKOVÁ OMETKA	ŠTUKOVÁ OMETKA	Nový koberec
3.17	KUCHYNKA	3,23	KERAMICKÁ DLAŽBA	ŠTUKOVÁ OMETKA	ŠTUKOVÁ OMETKA	Nová dlažba
3.18	SPRCHA	5,18	KERAMICKÁ DLAŽBA	ŠTUKOVÁ OMETKA	ŠTUKOVÁ OMETKA	Nová dlažba
3.19	WC	3,94	KERAMICKÁ DLAŽBA	ŠTUKOVÁ OMETKA	ŠTUKOVÁ OMETKA	Nová dlažba

### LEGENDA ELEKTRICKÝCH ZNAČIEK:

- Spoločná kábová trasa
- Svetelná el. inštalácia
- Svetelná el. inštalácia - núdzové osv.
- Zásuvková el. inštalácia
- Technická el. inštalácia
- Spoločná kábová trasa pre VIDEO
- Rozvádzač pre stavebnú elektrickú inštaláciu 3.np
- Rozvádzač pre stavebnú elektrickú inštaláciu apartmá
- Svietidlo interiérové stropné, cca 600x600mm, elektronický predradník, AC 230V/50Hz, IP20, zdroj LED cca 49W
- Svietidlo interiérové lineárne, nastenné s krytom, elektronický predradník, AC 230V/50Hz, IP20, zdroj LED cca 49W
- Svietidlo interiérové, prísadené s vyšším krytím, hliníkový reflektor, elektronický predradník, AC 230V/50Hz, IP44, zdroj LED cca 31W
- Svietidlo interiérové, stropné, prísadené, AC 230V/50Hz, IP20, zdroj LED cca 30W,
- Svietidlo interiérové, vstavané, elektronický predradník, AC 230V/50Hz, IP20, zdroj LED cca 49W
- Svietidlo pre núdzové osvetlenie s piklogramom, s centrálnym zdrojom, prísadené na stenu, zdroj LED cca 1,9W, 230V/50Hz, min IP20
- Svietidlo pre núdzové osvetlenie s piklogramom, s centrálnym zdrojom, prísadené na strop, zdroj LED cca 1,9W, 230V/50Hz, min IP20
- Svietidlo pre núdzové osvetlenie bezpečnostné, s centrálnym zdrojom, prísadené na strop, zdroj LED cca 5W, 230V/50Hz, min IP20
- Zásuvka poloautomatická jednoducho AC230V, 16A, 2P+PE, IP20, inštalácia do prístroj. krabice (napr. KP67/2)
- Zásuvka poloautomatická dvojnásobná AC230V, 16A, 2x(2P+PE), IP20, inštalácia do prístroj. krabice (napr. KP67/2)
- Spínač poloautomatický jednopólový, rad. 1, AC250V, 10A, IP20, inštalácia do prístroj. krabice (napr. KP67/2, ASD)
- Prepínač poloautomatický sériový, rad. 5, AC250V, 10A, IP20, inštalácia do prístroj. krabice (napr. KP67/2, ASD)
- Prepínač poloautomatický striedavý, rad. 6, AC250V, 10A, IP20, inštalácia do prístroj. krabice (napr. KP67/2, ASD)
- Prepínač poloautomatický striedavý, rad. 6-6 (SB), AC250V, 10A, IP20, inštalácia do prístroj. krabice (napr. KP67/2, ASD)
- Smerový pohyb na ometku, AC 230V/50Hz, IP20, max. dosah cca 10 m, max. detekčný uhol 360°
- Datová zásuvka 1x RJ45, Cat.6, FTP
- HDMI zásuvka, IP20, inštalácia do prístroj. krabice (napr. KP67/2)
- VGA zásuvka, IP20, inštalácia do prístroj. krabice (napr. KP67/2)
- Odfahový axiálny ventilátor s dobehom, 230V/50W, IP65

### POZNÁMKY:

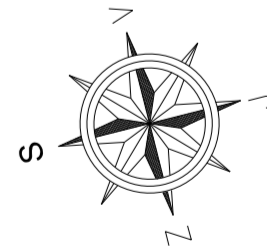
- Káble v miestnostiach viesť pod ometkou, prípadne nad podlahou na príchytíkoch
- Spínače osadiť na stenu vo výške 1,2m nad podlahu
- Zásuvky osadiť vo výške 400mm nad podlahu ak nie je uvedené inak
- Núdzové osvetlenie nad dverami umiestniť vo výške 2,25m nad podlahu ak nie je uvedené inak
- Všetky el. inštalácie v priestoroch spracovaných kútoch a v umývacích priestoroch realizovať v zmysle podmienok uvedených v protokole o určení vonkajších vplyvov
- Doplnkové ochranné pospojovanie vykonať podľa pokynu v technickej správe a v zmysle STN 33 2000-4-41 č. 415.2
- Pred rozvádzaním musí byť celá dba pre vodičky minimálny obslužný priestor 800mm

### OCHRANA PRED ZÁSAHOM EL. PRÚDOM:

Ochranné opatrenie: 411 - Samočinné odpojenie napájania (viď Technická správa)	Vhodné na všeobecné použitie vrátane laikov
Ochranné opatrenie: 412 - Dvojito alebo zosilnená izolácia (viď Technická správa)	Doplnkové ochranné opatrenia
415.1 - Prúdové chrániče RCD (viď Technická správa)	
415.2 - Doplnkové ochranné pospojovanie (viď Technická správa)	

### OZNAČOVANIE EL. ZARIADENÍ:

- A / 13WL01 - Označenie obvodu, poradové číslo
- Označenie napájacieho rozvádzača (napr.: 13-RA13)
- Označenie zariadenia (viď Legenda elektrických značiek)



### ROZVODNÝ SYSTÉM:

3 / N / PE AC 400/230V 50Hz, TN-S

<b>idom</b> Osborná pomoc pre prípravu projektov Kohézneho fondu vo vodnom sektore IDOM - International Department EUROPEAD/119497D/SV/SK			
VYPRACOVANÉ: Ing. L. Orsini	ZODPOVEDNÝ PROJEKTANT: Ing. A. III68	HLAVNÝ INŽINIER PROJEKTU: Ing. L. Hnidiak	
KRAJ: Prešovský	OKRES: Slna		<b>Enviroline</b> s.r.o. KOŠICE E-mail: enviroline@enviroline.sk Mesto: 051 447 791 Tel: 055 / 622 57 05 Fax: 055 / 622 41 52
INVESTOR: Východoslovenská vodárenská spoločnosť a.s., Košice			
STUPEŇ: Projektová dokumentácia pre stavebné povolenie a realizáciu stavby			
STAVBA: STAKČÍN - INTENZIFIKÁCIA ÚPRAVNE VODY			ČÍSLO ZAKÁZKY: 0810605
AKCIA: Starina - úprava vody a zdroje prívodného potrubia			DATUM: 01. 2015
OBJEKT: SO 0202 - Stavebné úpravy objektov II. stupňa úpravy			MIERA: 1:50
PRÍLOHA: STAVEBNÉ ÚPRAVY ADMINISTRATÍVNEJ BUDOVY - ELEKTROINŠTALÁCIA			ČÍSLO PRÍLOHY: E.2.4.2-3
PÔDORYS - 3.NP			